



FOCUS PME



80 % des membres de la Cosmetic Valley sont des PME qui vont de l'avant.
Portraits de ces forces vives du pôle à travers les départements et les territoires

RENCONTRES DE LA COSMETIC VALLEY



CONGRÈS
Beauté & Packaging

LOUVIERS/LE VAUDREUIL
les 17 et 18 mars 2010

Le rendez-vous des acteurs du
packaging Parfums&Cosmétiques

La 3^e édition de ce congrès Beauté & Packaging était orchestrée par la communauté d'agglomération Seine-Eure avec le soutien du département d'Eure, d'Eure Expansion, de la Région Haute-Normandie, de la DREAL Haute-Normandie et de l'Union européenne. Elle a bénéficié de la collaboration de la Glass Vallée, ainsi que d'un partenariat avec la SFC, Société française de cosmétologie et avec la FEBEA, Fédération des Entreprises de la Beauté. Le programme a fait une large part aux grandes thématiques d'actualité du secteur : nouveaux codes du luxe, Luxe&Respect de l'environnement (Éco-pack, Éco-recharges, Éco-produits), Technologie & Design, Développements & Procédés industriels, impacts de REACH sur le Packaging...

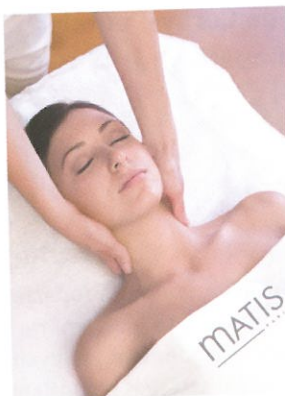
www.beautepackaging.com

10^e Symposium scientifique LVMH Recherche

Le prochain symposium scientifique organisé par LVMH Recherche aura lieu le 19 octobre 2010, à Paris. Le thème de la journée sera : « La cosmétique, une science des interfaces ».

Information : rd-infocom@lvmh-pc.com

Val-d'Oise (95)



Expert du soin professionnel de Beauté, MATIS vient de rejoindre la Cosmetic Valley.

Basée en France où la marque possède 400 instituts, l'entreprise réalise 85 % de son chiffre d'affaires à l'international avec une présence dans 70 pays. Son site

d'Osny (8 000 m²) est dédié au développement et à la production de ses produits. Une équipe de chimistes et biologistes y élabore des formules exclusives pour les 31 protocoles de soin Visage, 9 protocoles de soin Corps et 12 lignes de produits signées Matis.

Contact : Bruno de Beaufort
+33 (0)1 30 30 79 79 - www.matis-paris.com

Le Havre (76)

TOXEM s'est spécialisée dans la TOXicologie Environnementale et Médicale. L'évaluation des risques liés à la pollution et particulièrement aux molécules génotoxiques vis-à-vis de la santé environnementale et de la santé humaine nécessite préalablement une évaluation pertinente des dangers. Cette jeune société innovante réalise des tests *in vitro* à haut débit pour caractériser des molécules en cours de développement : évaluation de mutagénicité, de génotoxicité, tests de prolifération sur lignées cellulaires, induction apoptotique... Une expertise rapide et peu coûteuse de plus en plus recherchée par les industriels de la cosmétique dans leurs activités de Recherche&Développement.

Contact : Jérôme Couteau - +33 (0)6 19 35 73 11
www.toxem.com

Essonne, Étampes (91)

Plus qu'un catalogue de 3000 références d'ingrédients, Laserson propose un réseau d'expertise et d'innovation.



De l'actif végétal exotique à celui issu de biotechnologie, de la poudre à effet soft-focus à l'agent de toucher... Laserson s'est développé sur des produits à fort contenu technologique nécessitant un accompagnement

Eure, Bernay (27)



BERNAY AUTOMATION composants... Ingénierie automatique de pièces, Normandie conçoit et réalise de distribution de composants applications industrielle élévateurs à plaques, stockage... Son credo : ouverte aux nouvelles technologies sur mesure.

Contact : Sébastien Ric
+33 (0)2 32 47 35 10
www.bernay-automati.com

Loir-et-Cher, Moré

DIABELLE propose une spécialisation sur les produits cosmétiques. Ce laboratoire d'une structure construite pour répondre à la réglementation recommandations entoc cosmétiques, avec deux contrôlée de 30 m² et 70 à partir de 70 kg et juscs gels, émulsions ainsi q conditionner dans des flacons.

Contact : Vincent Gaze

Eure-et-Loir, Dre

Entreprise pilote sur Ecocert, COSINUS matières premières pour développer des produits de son laboratoire. Son domaine : soin, aromathérapie, produits concept innovant : crèmes gammes gourmandes érotiques... Ses clients parfumerie sélective,